



ANNO 1350  
HOTEL SCHLOSS MÖNCHSTEIN  
— SALZBURG —

## Leitfaden rund um einen sicheren Aufenthalt im Hotel Schloss Mönchstein\*\*\*\*\*s

Sehr geehrte Gäste,

wir freuen uns sehr darüber, Sie bei uns willkommen heißen zu dürfen.

Wir möchten Ihren Aufenthalt einerseits so sicher und zugleich so unkompliziert als möglich machen.

Nachfolgend finden Sie alle wichtigen Vorgaben, um Ihren Aufenthalt in Salzburg genießen zu können.

### Anreise/Aufenthalt im Hotel:

- **Die Anreise nach Österreich ist aktuell im Vorfeld online zu registrieren:**  
[https://www.oesterreich.gv.at/themen/coronavirus\\_in\\_oesterreich/pre-travel-clearance.html](https://www.oesterreich.gv.at/themen/coronavirus_in_oesterreich/pre-travel-clearance.html)  
Dies gilt nicht für deutsche und österreichische Gäste.
- Die Erfüllung der 3 G Regel muss gegeben sein:
  - » **G wie GEIMPFT** - Impfzertifikat gültig ab Tag 22 nach der 1. Impfung  
**oder**
  - » **G wie GESTESTET** bringen Sie ein negatives Testzertifikat mit oder
  - » **G wie GENESEN**
- **Genesenzertifikat** Personen, die eine Infektion mit SARS- CoV-2 durchgemacht haben und in Österreich im EMS (Epidemiologisches Meldesystem) erfasst wurden, wird das Zertifikat automatisch erstellt und der genesenen Person zur Verfügung gestellt.
- **FFP2-Masken-Pflicht** für Gäste beim Betreten aller öffentlichen Bereiche und im Handel.
- **Es herrscht Testpflicht falls Sie nicht geimpft oder genesen sein sollten:**  
Nach der Anreise wird der Gast während des Aufenthalts bei Inanspruchnahme von weiteren Dienstleistungen im Hotel jeden 2. Tag einen kontrollierten Selbsttest durchführen müssen. Wir bitten Sie – dem Aufenthalt entsprechend – genügend Selbsttest mitzubringen. Alternativ offerieren wir in Kooperation mit einem ansässigen Labor vor Ort einen PCR-Gurgeltest zum Preis von EUR 65,00 pro Person (Gültigkeit 72 Stunden).
- **1 Meter Mindestabstand** zwischen den Gästegruppen ist einzuhalten



ANNO 1350  
HOTEL SCHLOSS MÖNCHSTEIN  
— SALZBURG —

**Weitere Informationen finden Sie hier:**

Sichere Gastfreundschaft: <https://www.sichere-gastfreundschaft.at/>

Alle Gesetze und Verordnungen: <https://www.ris.bka.gv.at/>

**Gesetzliche Änderungen werden zügig und transparent umgesetzt und kommuniziert.**

Für Fragen steht Ihnen unser Team jederzeit zur Verfügung!

Herzlichst

Ihr Schloss Mönchstein Team



ANNO 1350  
HOTEL SCHLOSS MÖNCHSTEIN  
— SALZBURG —

## Für eine angenehme Anreise

### Sehr geehrte Gäste,

Für eine angenehme und sichere Anreise, finden Sie bitte untenstehend die Anfahrsbeschreibung in unser **HOTEL SCHLOSS MÖNCHSTEIN\*\*\*\*\***.

Bitte nehmen Sie die Autobahnabfahrt „Flughafen Salzburg/Airport“ und folgen dem Anschluss der Innsbrucker Bundesstraße (B1) Richtung Stadt-Zentrum.

- Nach ca. 2,4 km biegen Sie links ab und folgen der **Innsbrucker Bundesstraße**.
- Nach ca. 0,5 km halten Sie sich bei der **Kreuzung (Hans-Schmid-Platz)** rechts und folgen weiterhin der Innsbrucker Bundesstraße.
- Sie fahren nun geradeaus auf das **Landeskrankenhaus Salzburg** zu.
- Bei der Kreuzung am Krankenhaus biegen Sie bitte rechts ab in die **Aighhofstraße**.
- Bei der nächsten Ampel links in die **Willibald-Hauthaler-Straße** abbiegen.
- Folgen Sie der Straße und reihen Sie sich in die rechte Spur ein (Abbiegespur rechts). Bei der Ampel halten Sie sich rechts und fahren nun bereits leicht bergauf.
- Nach ca. 200 m biegen Sie auf der rechten Seite in eine **Kopfsteinplastergasse**, welche Sie auf den **Mönchsberg hinauf** führt, ein.
- Die „**Müllner Hauptstraße**“ führt Sie weiter hinauf und nach einer Minute Fahrt sehen Sie rechter Hand das **HOTEL SCHLOSS MÖNCHSTEIN\*\*\*\*\***.

### Herzlich Willkommen!

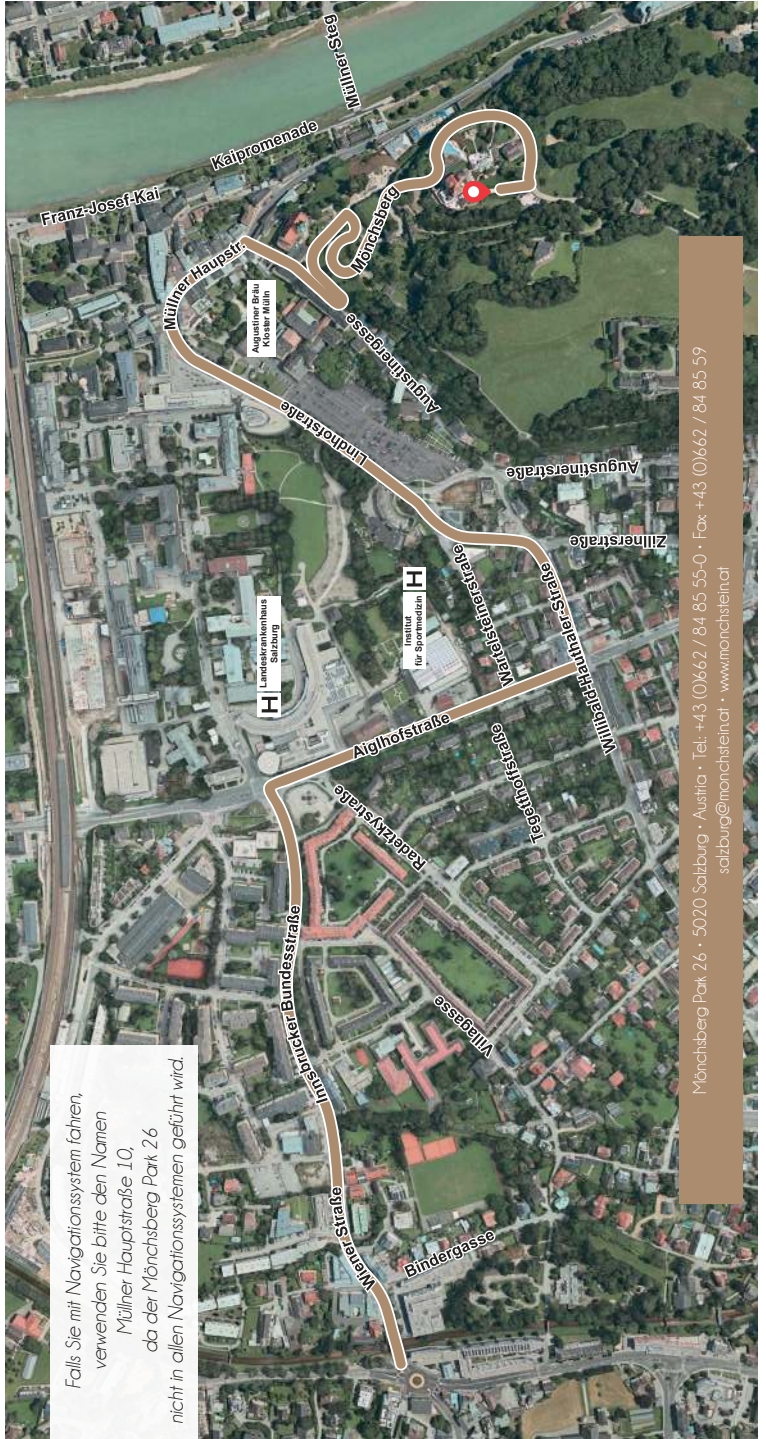
Falls Sie mit Navigationssystem fahren, verwenden Sie bitte den Namen „**Müllner Hauptstraße 10**“, da unsere Adresse „Mönchsberg Park 26“ nicht in allen Navigationssystemen geführt wird.

Hiermit bestätigen wir, das **HOTEL SCHLOSS MÖNCHSTEIN\*\*\*\*\***, dass dieses Dokument belegt, dass es sich bei dem Inhaber um einen unserer Gäste handelt.



HOTEL SCHLOSS MÖNCHSTEIN  
ANNO 1350  
— SALZBURG —

Falls Sie mit Navigationssystem fahren,  
verwenden Sie bitte den Namen  
Müller Hauptstraße 10,  
da der Mönchsberg Park 26  
nicht in allen Navigationssystemen geführt wird.



Mönchsberg Park 26 • 5020 Salzburg • Austria • Tel. +43 (0)662 / 84 85 55-0 • Fax +43 (0)662 / 84 85 59

salzburg@monchstein.at • www.monchstein.at